



000746

POLSKI ZWIĄZEK MOTOROWY

Członek Międzynarodowych Federacji FIA, FIM, AIT, FICC, UEM

PZM Holding Sp. z o.o.**BIURO CERTYFIKOWANYCH RZECZOZNAWCÓW TECHNIKI SAMOCHODOWEJ,
RUCHU DROGOWEGO, MASZYN I URZĄDZEŃ**

01-460 Warszawa, ul. Górczewska 228F; tel. 22 385 85 85, 22 385 85 61; fax 22 385 85 65; email: holding@pzm.pl

WYCENA Nr: 864/05/2019

z dnia: 2019/05/27

Wykonawca opinii : inż. Andrzej Jaworowicz RS 1019

Zleceniodawca: Polska Organizacja Turystyczna NIP 525 21 50 196

Adres: ul. Chałubińskiego 8, 00-613 Warszawa

Właściciel: Polska Organizacja Turystyczna NIP 525 21 50 196

Adres: ul. Chałubińskiego 8, 00-613 Warszawa

Zadanie: Określenie wartości rynkowej pojazdu

PODSTAWA WYCENY

- Opinie sporządzono na podstawie badania pojazdu w garażu podziemnym budynku przy ulicy Chałubińskiego 8 w Warszawie
- Instrukcja Określenia Wartości Rynkowej Pojazdów nr 1/2016, zatwierdzona w dniu 17 maja 2016 roku Uchwałą Zarządu Głównego do stosowania w Stowarzyszeniu Rzeczoznawców
- program AudaVin służący do rozkodowania nr VIN i ustalenia wyposażenia pojazdu

DANE IDENTYFIKACYJNE POJAZDU

Dane: [O] V-2019

Marka: VOLKSWAGEN Model pojazdu: Passat B6 2.0 TDI
Wersja: Highline Nr rejestracyjny: WI4835F Rok prod.: 2006
Rodzaj pojazdu: Samochód osobowy VIN: WVVZZZ3CZ7P070376

Nr INFO-EKSPERT	040-03663
Data pierwszej rejestracji	2006/12/04
Wskazanie drogomierza	275693 km
Okres eksploatacji pojazdu (06/12/04-19/05/27)	150 mies.
Kolor powłoki lakierowej, (rodzaj lakieru)	2-warstwowy typu perła
Oznaczenie typu	3C
Dop. masa całkowita	2060 kg
Rodzaj nadwozia	sedan 4 drzwiowy
Rodzaj silnika	z zapłonem samoczynnym
Pojemność / Moc silnika	1968 ccm / 103kW (140KM)
Doładowanie	Turbosp. z chłodn. powietrza
Liczba cylindrów / Układ cylindrów / Liczba zaworów	4 / rzędowy / 16
Rodzaj skrzyni biegów	manualna
Rodzaj napędu	przedni (4x2)

WYPOSAŻENIE STANDARDOWE (2006.05-2007.01)

L.p.	Nazwa elementu wyposażenia	L.p.	Nazwa elementu wyposażenia
1	ABS + system wspomagania nagłego hamowania	32	Podłokietnik siedzeń tylnych
2	Antena radiowa w szybie tylnej	33	Poduszka powietrzna kierowcy
3	Dysze spryskiwaczy podgrzewane	34	Poduszka powietrzna pasażera z możliwością odłączenia
4	Dywaniki	35	Poduszki powietrzne boczne przednie
5	Dźwignia zmiany biegów pokryta skórą	36	Przygotowanie do montażu radia, głośniki 4 szt.
6	Fotel kierowcy regulowany elektrycznie	37	Schówek chłodzony
7	Fotel kierowcy z regulacją odcinka lędźwiowego	38	Skrzynia biegów manualna 6-stopniowa

	elektryczną		
8	Fotel kierowcy z regulacją wysokości	39	Sygnalizacja niezapiętych pasów przednich
9	Fotel pasażera z regulacją odcinka lędźwiowego	40	Sygnalizacja otwartych drzwi i pokrywy bagażnika
10	Fotele przednie podgrzewane	41	Sygnalizacja pozostawienia włączonych świateł
11	Fotele przednie sportowe	42	System automatycznego otwierania/zamykania pokrywy bagażnika
12	Gniazdo 12V w bagażniku	43	System elektronicznej kontroli toru jazdy ESP
13	Immobilizer	44	System p/ślizgowy ASR + EDS
14	Kierownica sportowa pokryta skórą	45	Szyby atermiczne
15	Klimatyzacja automatyczna Climatronic 2 strefowa	46	Szyby przednie regulowane elektr.
16	Kolumna kierownicy z regulacją wysokości i głębokości	47	Szyby tylne regulowane elektr.
17	Komputer pokładowy	48	Światła mijania włączane automatycznie
18	Kurtyny powietrzne boczne	49	Światła z regul. kąta pochylenia elektr.
19	Listwy boczne ochronne chromowane	50	Światło dodatkowe STOP
20	Lusterka zewnętrzne podgrzewane i regulowane elektrycznie	51	Tapicerka skórzano-tekstylna "Alcantara"
21	Lusterka zewnętrzne w kolorze nadwozia	52	Tarcze kół alum. 16" "Adelaide"
22	Lusterko wewnętrzne ściemniane automatycznie	53	Tempomat
23	Napinacze przednich pasów bezpieczeństwa	54	Wskaźnik temperatury zewnętrznej
24	Nawiew powietrza na siedzenia tylne	55	Wspomaganie układu kierowniczego zmienne
25	Obrotomierz	56	Wycieraczki z czujnikiem deszczu
26	Oparcie siedzeń tylnych dzielone	57	Wykończenie wnętrza elementami ze stopów aluminium
27	Opony 215/55 R16	58	Zabezpieczenie kół przed kradzieżą
28	Oświetlenie deski rozdzielczej regulowane	59	Zaglówki foteli przednich aktywne
29	Otwór na długie przedmioty w siedzeniu tylnym	60	Zaglówki przednie i tylne regulowane
30	Pasy bezpieczeństwa przednie z regulacją wysokości mocowania	61	Zamek centralny zdalnie sterowany
31	Podłokietnik centralny przedni	62	Zderzaki w kolorze nadwozia

WYPOSAŻENIE DODATKOWE

L.p.	Nazwa elementu wyposażenia	Wartość [PLN]
1	Lakier perłowy	195
2	Reflektory ksenonowe z doświetlaniem łuków ze spryskiwaczami	595
3	Roleta p/słoneczna tylnej szyby regulowana elektr.	57
4	System nawigacji satelitarnej "RNS MFD DVD" (doplata)	592
	Radioodtwarzacz	
	Głośniki 8 szt.	
	System nawigacji satelitarnej	
	Odtwarzacz DVD	
	Wyświetlacz kolorowy	
	Komputer pokładowy MFA Plus	
5	Szyba przednia ogrzewana	61
6	Światła p/mgielne przednie	40

OPIS ZAMONTOWANEGO W POJEŹDZIE OGUMIENIA

Koło	Marka, typ	Bieżnik [mm]	Zużycie [%]
Przednie lewe:	BRIDGESTONE 215/55 R16 97W XL TURANZA T 001 TL		50
Przednie prawe:	BRIDGESTONE 215/55 R16 97W XL TURANZA T 001 TL		50
Tylne lewe:	BRIDGESTONE 215/55 R16 97W XL TURANZA T 001 TL		50
Tylne prawe:	BRIDGESTONE 215/55 R16 97W XL TURANZA T 001 TL		50

STAN TECHNICZNY POJAZDU

Uszkodzenia pojazdu ujawnione podczas badania oraz zgłoszone przez Zlecającego.

- uszkodzony (niesprawny) układ klimatyzacji
- uszkodzona roleta tylna
- pokrywa komory silnika - punktowe odpryski powłoki lakierowej z gniazdami korozji

- błotnik PP naprawiany. Naprawa przeprowadzona w sposób niezgodny z technologią producenta w zakresie wykonania powłoki lakierowej
- błotnik TL po istotnej naprawie blacharsko lakierniczej
- błotnik TP - silnie porysowany
- pokrywa komory bagażnika - punktowe odpryski powłoki lakierowej z licznymi zarysowaniami
- drzwi PL punktowe ubytki powłoki lakierowej na tylnej krawędzi
- drzwi TP - punktowe ubytki powłoki lakierowej na tylnej krawędzi oraz zarysownia w cz. dolnej
- drzwi TL - gniazdo korozji podpowłokowej o średnicy około 40 mm
- błotnik PL znaczne ubytki powłoki lakierowej na nadkolu w cz. przedniej
- poszycie zderzaka przedniego trwale odkształcone w części prawej, posiada liczne zarysowania powłoki lakierowej
- poszycie zderzaka tylnego posiada liczne zarysowania powłoki lakierowej oraz jest odkształcone w cz. górnej
- poszycia tapicerskie silnie zabrudzone
- liczne eksploatacyjne porysowania powłoki lakierowej zewnętrznym elementów nie wyszczególnionych wcześniej

Szacunkowy koszt usunięcia ww usterek wynosi 6000 zł.

KOREKTY

WARTOŚĆ BAZOWA BRUTTO (156 mies.)	17 600 PLN
KOREKTA ZA WYPOSAŻENIE DODATKOWE	1 540 PLN
<i>Wyposażenie pojazdu powoduje powiększenie wartości pojazdu, gdy jest wyposażeniem ponadstandardowym oraz jest sprawne, czyli zdolne do spełnienia swojej funkcji. Wielkość korekty wartości bazowej, związanej z wyposażeniem dodatkowym pojazdu została określona na podstawie udziału tego wyposażenia w wartości standardowo wyposażonego nowego pojazdu z uwzględnieniem amortyzacji pojazdu i zwiększonej amortyzacji jego wyposażenia.</i>	
KOREKTA ZA PIERWSZĄ REJESTRACJĘ	722 PLN
<i>Korekta uwzględnia wpływ daty pierwszej rejestracji pojazdu (pierwszego dopuszczenia do ruchu po zakupieniu pojazdu nowego) na jego wartość. Przyjmuje się, że pojazd bazowy został zarejestrowany po raz pierwszy 2006/05/15. Pojazd wyceniany został zarejestrowany 7 miesięcy później, zatem jego okres eksploatacji jest krótszy od okresu eksploatacji pojazdu bazowego i stąd wynika dodatnia korekta wartości.</i>	
KOREKTA ZA PRZEBIEG	- 740 PLN
<i>Korekta uwzględnia wpływ przebiegu pojazdu na jego wartość. Wartość bazowa (skorygowana o wpływ pierwszej rejestracji) została określona dla przebiegu normalnego 255 000 km. Zweryfikowany przebieg wycenianego pojazdu jest większy od normalnego o 20 693 km. Powoduje to zastosowanie korekty wartości w wysokości -3,72%.</i>	
KOREKTY RÓŻNE	- 6 000 PLN

W tym:

Uszkodzenia pojazdu wg opisu stanu techn

[%]	Wart. [PLN]
-31,4	-6 000

Wartość rynkowa brutto wyżej zidentyfikowanego pojazdu, określona na dzień wykonania opinii wynosi:

13100 PLN

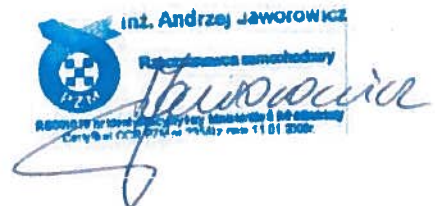
(słownie: trzynaście tysięcy sto złotych)

w tym VAT (23,0%) 2449,59 PLN

Wartość określono na podstawie:

- notowań wartości rynkowych z bazy pojazdów "Komputerowego Systemu INFO-EKSPERT" na V-2019 zaakceptowanych przez wykonawcę opinii,
- korekt mających wpływ na wartość pojazdu.

POLSKI ZWIĄZEK MOTOROWY
HOLDING Sp z o o
BIURO CERTYFIKOWANYCH
RZECZoznawców SAMOCHODOWYCH
01-460 Warszawa, ul. Górczeńska 228F
tel. 385-85-85 fax 383-85-65



DOKUMENTACJA FOTOGRAFICZNA

do wyceny nr: 864/05/2019

z dnia: 2019/05/27

DANE IDENTYFIKACYJNE POJAZDU

Dane: [O] V-2019

Marka: VOLKSWAGEN

Model pojazdu: Passat B6 2.0 TDI

Wersja: Highline

Nr rejestracyjny: WI4835F

Rok prod.: 2006

Rodzaj pojazdu: Samochód osobowy



1



2



3



4



5



6



7



8



9



10



11



12



13



14



15



16



17



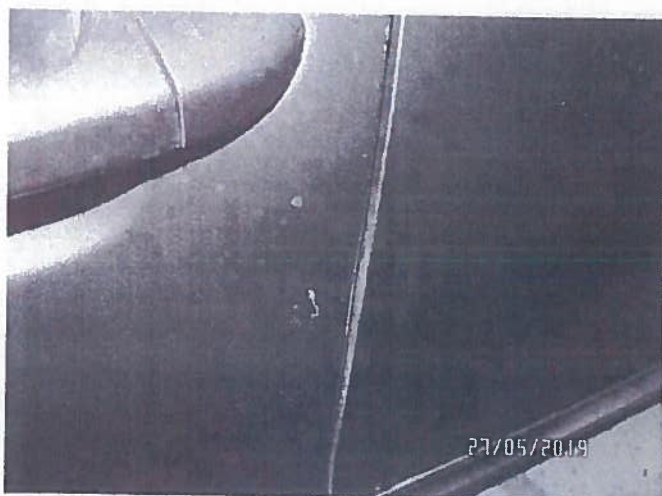
18



19



20



21



22