



POLSKA
ORGANIZACJA
TURYSTYCZNA

ANALIZA PODAŻY TURYSTYKI ROWEROWEJ - AKTUALIZACJA STANU NA 2020 ROK

Warszawa, maj 2020



Opracowanie: Marcin Koziol

Spis treści

Wstęp	3
O Autorze	4
Międzynarodowe szlaki rowerowe Eurovelo na terenie Polski	5
Regionalne szlaki rowerowe na terenie poszczególnych województw	5
Małopolska	5
Aquavelo.....	5
Babia Góra Trails	6
Podlaskie	7
Białowiecki Szlak Transgraniczny	7
Szlak rowerowy Hajnówka – Piaski	7
Obwodnica Rowerowa Narwiańskiego Parku Narodowego	7
Dolnośląskie	7
Singletrack Glacensis ²	7
Dolnośląskie Trasy Rowerowe	8
Kaczawskie Single Tracki	8
Czarna Góra Bike Park	9
Śląskie	10
Szczyrk Enduro Trails	10
Liswarciański Szlak Rowerowy	10
Zachodniopomorskie	11
Lubelskie	12
Centralny Szlak Rowerowy Roztocza.....	12
Świętokrzyskie	13
Łódzkie	13
Szlak Ziemi Rawskiej	13
Szlak Ziemi Sieradzkiej	15
Szlak Ziemi Łowickiej	16
Opolskie	18
Szlak Czarownic	18
Ranking szlaków 2020	19
Propozycja Top 10 tras i szlaków dla turysty zagranicznego	21
Podsumowanie	22

Wstęp

Niniejsze opracowanie stanowi uzupełnienie pracy pt.: „Analiza podaży turystyki rowerowej 2019” Turystyka rowerowa w Polsce intensywnie się rozwija. Realizowane są liczne inwestycje związane z turystyką rowerową, powstają nowe szlaki, odnawiane jest ich znakowanie. Sytuacja jest dynamiczna, więc analiza z roku 2019 wymagała uzupełnienia, a konkretnie – aktualizacji stanu podaży turystyki rowerowej w Polsce na maj 2020 roku.

W „Analizie podaży turystyki rowerowej – aktualizacja stanu na 2020 rok” opisane zostały wyłącznie zmiany w stosunku do stanu z 2019 roku, czyli informacje dotyczące:

- szlaków, tras i miejsc rowerowych ukończonych w 2020 roku (Szczyrk Enduro Trails, Singletrack Glacensis, Kaczawskie Single Tracki, Krzemienny Szlak);
- szlaków, które nie zostały uwzględnione w poprzedniej analizie lub zostały znacznie zmodyfikowane w stosunku do stanu w roku 2019: Centralny Szlak Rowerowy Roztocza, Szlak Czarownic, Babia Góra Trails, Czarna Góra Bike Park, Szlak Ziemi Rawskiej, Szlak Ziemi Sieradzkiej, Szlak Ziemi Łowickiej, Szlak Liswarciański;
- szlaków, które są obecnie w realizacji:
 - szlaki Zachodniopomorskiego
 - VeloMałopolska
 - Aquavelo;
- nowej strony o szlakach międzynarodowych sieci Eurovelo.

Opracowanie zawiera również:

- ranking szlaków rowerowych w Polsce 2020 – aktualizacja rankingu z roku poprzedniego
- autorską propozycję Top 10 szlaków dla rowerzysty zagranicznego.

Jak wspomniano na wstępie, niniejsze opracowanie stanowi uzupełnienie do „Analizy podaży turystyki rowerowej w 2019 roku”. W celu zachowania spójności pomiędzy opracowaniami i wygodniejszego korzystania z nich, pozostajemy przy prezentowaniu informacji w kolejności takiej samej, jak w 2019 roku: najpierw szlaki międzynarodowe, dalej - regionalne szlaki rowerowe na terenach poszczególnych województw.

Rozdział „Polskie szlaki o znaczeniu ponadregionalnym” nie został ujęty w opracowaniu w 2020 roku, ponieważ nie wymagał aktualizacji.

„Analiza podaży turystyki rowerowej – aktualizacja stanu na 2020 rok” została przygotowana w oparciu o:

- informacje otrzymane od osób zaangażowanych w działania związane z rozwojem turystyki rowerowej w Polsce, głównie od przedstawicieli Urzędów Marszałkowskich poszczególnych województw (m.in. dolnośląskiego, lubelskiego, łódzkiego, opolskiego, podlaskiego, pomorskiego, świętokrzyskiego, zachodniopomorskiego), reprezentantów i działaczy ROT, LOT i LGD (m.in. Dolnośląskiej Regionalnej Organizacji Turystycznej, Mapapasja.pl),
- doświadczenie i wiedzę Autora,
- research stron i portali internetowych.

O Autorze

Marcin Koziół – miłośnik podróżowania, rowerów i kawy. Absolwent Akademii Wychowania Fizycznego w Krakowie na kierunku Turystyka i Rekreacja. Od kilkunastu lat zajmuje się turystyką rowerową. Pierwsze wyjazdy organizował dla kolegów w liceum. Do tej pory odwiedził ponad czterdzieści krajów – w zdecydowanej większości na rowerze.

Turystykę rowerową uważa za najlepszą formę podróżowania i zachęca do niej innych. Od ośmiu lat prowadzi Stowarzyszenie Travelling Inspiration, w ramach którego zorganizował wiele rowerowych inicjatyw, takich jak:

- **Rowerowe Środy w Zakopanem**
Cykl wycieczek jednodniowych po okolicach Zakopanego, dla mieszkańców oraz turystów – polskich i zagranicznych. Wycieczki miały na celu odkrywanie gminy Zakopane z perspektywy dwóch kótek.
- **Poznajemy Swoją Małą Ojczyznę na Rowerze**
Projekt, którego celem jest odkrycie swojej małej ojczyzny z perspektywy roweru. Inicjatywa skierowana do młodzieży szkolnej, polegająca na organizacji jednodniowych wycieczek rowerowych, podczas których dzieci poznają walory danej gminy. To pomysł na odciążenie młodzieży sprzed ekranów komputerów w okresie wakacyjnym i stworzenie im możliwości aktywnego spędzenia lata.
- **Projekt 80 Rowerów**
Organizacja wypraw rowerowych po Polsce, Europie, świecie dla dzieci, młodzieży oraz osób dorosłych. Na przestrzeni ośmiu lat zorganizowano kilkaset wyjazdów, w których wzięło udział kilka tysięcy osób. Obecnie w ofercie znajduje się ponad 80 kierunków.
- **80 Rowerów Dookoła Polski**
Inicjatywa, która zachęcała rowerzystów do odkrywania Polski na rowerze. Był to cykl rajdów rowerowych, trwających 2–4 dni, o dziennych dystansach 100–130 km. Cykl zakładał objazd granic Polski. W rajdzie mógł uczestniczyć każdy, kto tylko miał chęć i czas. W ten sposób propagowano aktywny wypoczynek oraz pokazywano piękno naszego kraju.
- **Nie widząc przeszkód, jeżdżę na rowerze**
Cykl wyjazdów tandemowych dla osób niewidomych, niedowidzących i głuchoniewidomych po Polsce oraz wyprawa rowerowa z Warszawy do Helsinek. Celem projektu było podniesienie poziomu świadomości społeczeństwa na temat głuchoślepoty oraz pomoc tej grupie społecznej w uprawianiu turystyki rowerowej.
- **Ogólnopolski Klub 80 Rowerów**
W latach 2013–2015 powstało kilkanaście klubów turystyki rowerowej w ramach projektu 80 Rowerów. Wycieczki, organizowane przez koordynatorów klubów, były dostępne w Krakowie, Warszawie, Kielcach, Szczecinie, Suwałkach, Głogowie, Dąbrowie Górniczej, Łodzi i Wrocławiu. Powstały również kluby szkolne w Gliwicach i Barcinkowie oraz kluby przedszkolaka w Nowym Sączu i Gołkowicach. Celem klubów było zachęcenie jak największej liczby osób w Polsce do uprawiania turystyki rowerowej oraz stworzenie jej takich możliwości.

Analiza jest subiektywną oceną autora, dotyczącą stanu szlaków rowerowych na terenie Polski w roku 2020. Powstała ona na bazie osobistego doświadczenia, opinii uczestników rajdów, projektów i wypraw organizowanych przez autora oraz ogólnodostępnych materiałów, znalezionych w Internecie.

Międzynarodowe szlaki rowerowe Eurovelo na terenie Polski¹

Sieć szlaków Eurovelo na terenie Polski nie uległa zmianie w stosunku do stanu sprzed roku. W trakcie realizacji pozostają fragmenty szlaków sieci na terenie województw: małopolskiego, pomorskiego, świętokrzyskiego i zachodniopomorskiego.

Nowością jest natomiast portal eurovelo.com, prezentujący wszystkie szlaki sieci Eurovelo w językach: angielskim, niemieckim i francuskim. Jednak po wybraniu na stronie zakładki „Poland” pojawia się informacja dotycząca braku Krajowego Centrum Koordynacji Eurovelo w Polsce oraz uwaga, że w związku z brakiem możliwości potwierdzenia informacji, administratorzy strony nie odpowiadają za treść informacji dotyczących polskich szlaków na stronie eurovelo.com.

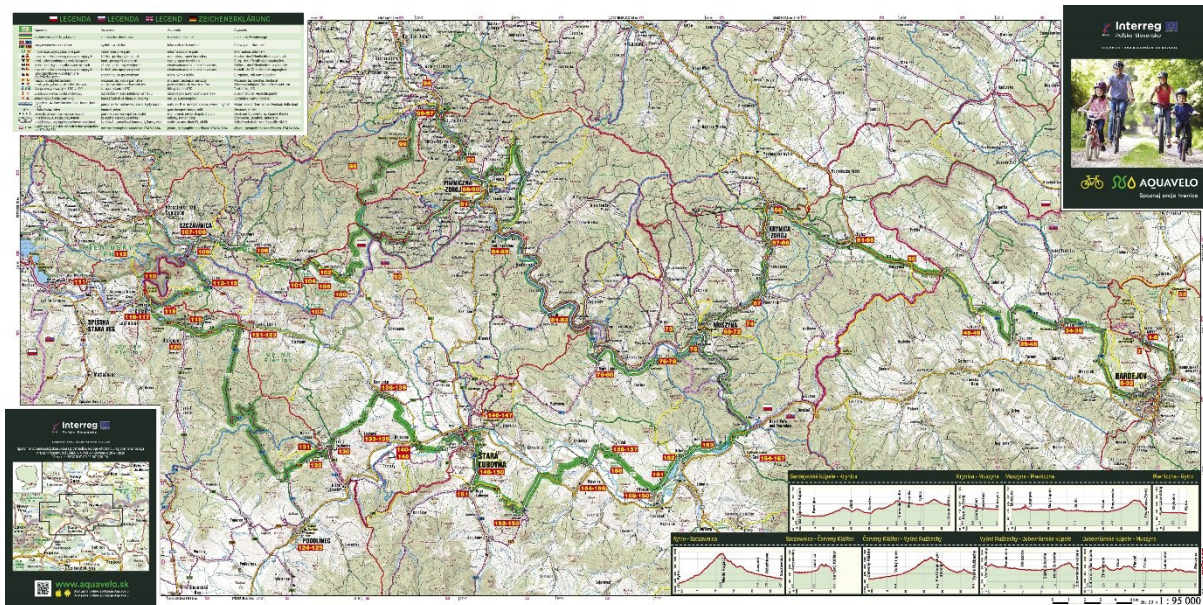
Regionalne szlaki rowerowe na terenie poszczególnych województw

Małopolska

Aquavelo

Wartym zauważenia jest powstający szlak Aquavelo², który po części pokrywa się z przebiegiem trasy EV-11.

Celem tego projektu, realizowanego w ramach Interregu (EFRR), jest ożywienie gospodarcze Doliny Popradu poprzez połączenie uzdrowisk na terenie Słowacji i Polski szlakiem rowerowym. Na stronie szlaku znajdziemy opis idei szlaku oraz pobierzemy aplikację ze szczegółowym opisem szlaku.



¹ [Eurovelo.com](http://eurovelo.com)

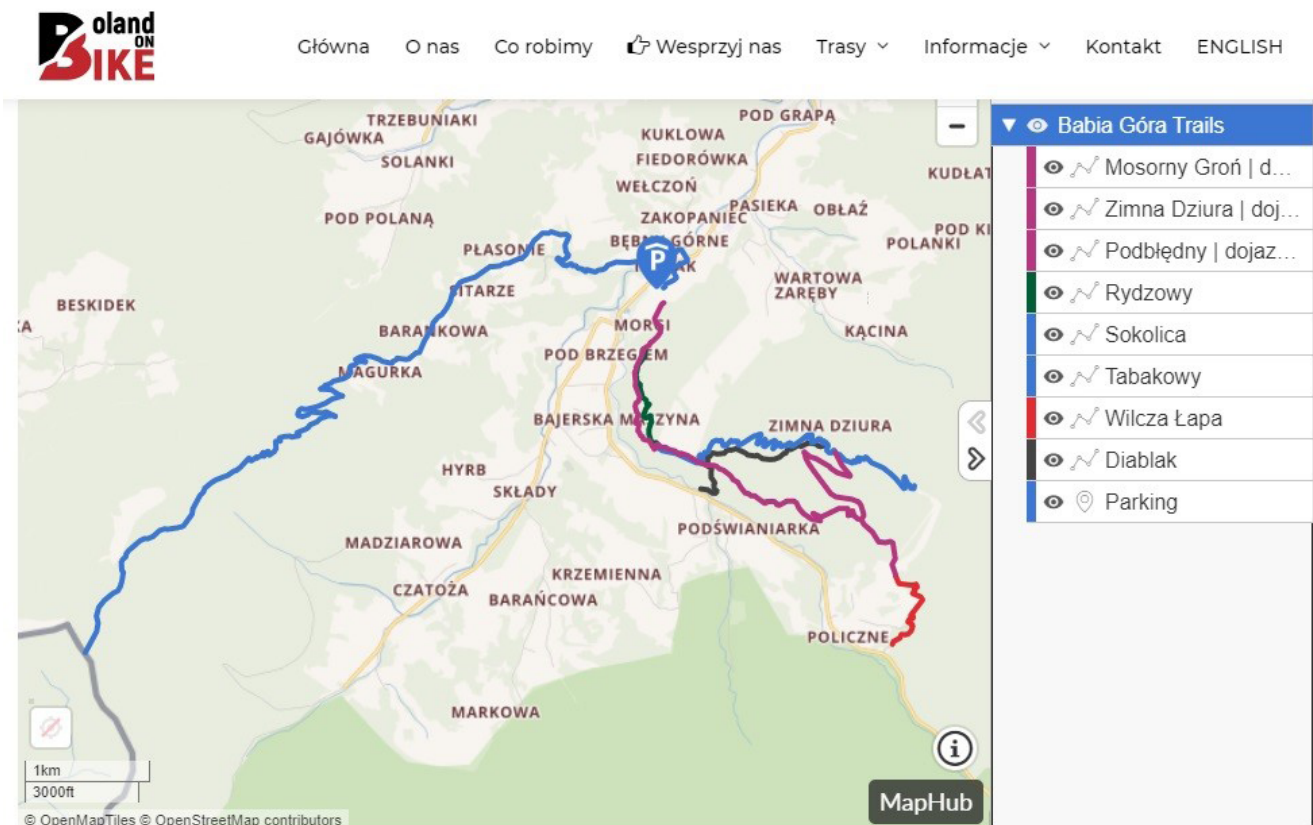
² <https://www.aquavelo.eu/index.php/pl/o-projekte-3>



Babia Góra Trails³

Warto również wspomnieć o ukończonej niedawno infrastrukturze do kolarstwa górskiego Babia Góra Trails. Jest to kompleks tras typu singletrack liczący blisko 15 km. W jego skład wchodzi kilka tras podjazdowych, zjazdowych oraz dwukierunkowych.

Umiejscowione u podnóża Mosornego Gronia trasy mają różny stopień trudności. W miejscowości Zawoja Morgi, przy starcie ścieżek znajduje się dual pumptrack z sekcją skoczni treningowych oraz ścieżką treningową dla początkujących, zawierającą elementy imitujące naturalne przeszkody. Na parkingu znajdują się toalety i myjnia rowerowa. Miejsce to powstało w 2018 roku i jest projektem międzynarodowym. Po drugiej stronie granicy, na terenie Słowacji, ma powstać kontynuacja ścieżek.



Źródło: polskanarowerze.pl

³ Polskanarowerze.pl

Podlaskie

Oprócz tras opisanych w opracowaniu z 2019 roku, na terenie województwa podlaskiego warto wspomnieć o następujących szlakach:

Białowiecki Szlak Transgraniczny,

żółty, 58 km w części polskiej, 146 km na Białorusi – informacje o tym szlaku znajdziemy na stronie bialowieza.travel⁴

Szlak rowerowy Hajnówka – Piaski,

czerwony, 84 km - dla miłośników dziedzictwa kulturowego – szlak jest dobrze opisany na stronie [Green Velo](http://GreenVelo.pl)⁵

Obwodnica Rowerowa Narwiańskiego Parku Narodowego,

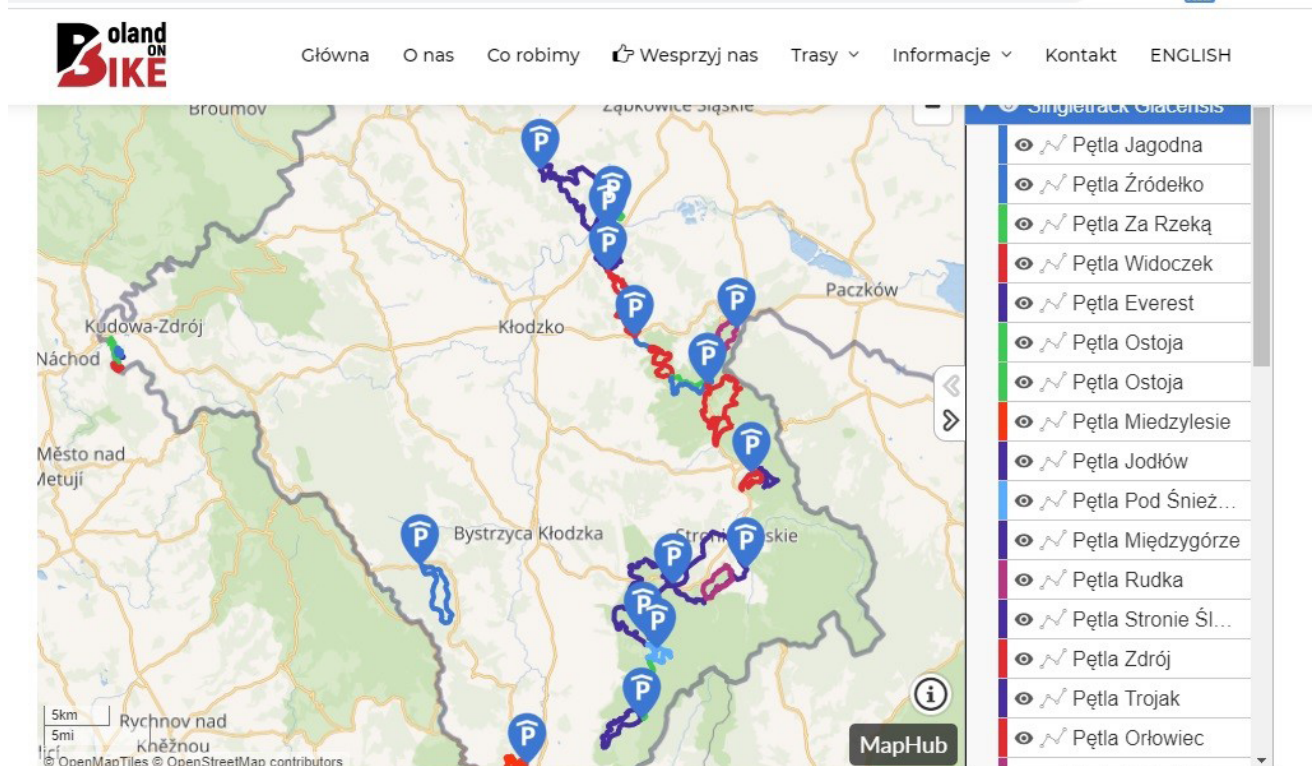
niebieski szlak o długości 90 km. Informacje o tym szlaku są bardzo dobrze opisane na stronie [Green Velo](http://GreenVelo.pl)⁶

Dolnośląskie

Singletrack Glacensis²

Trasy Singletrack Glacensis składają się z 23 pętli i jednego odcinka dwukierunkowego. Niezależnie od tego, gdzie rowerzysta zacznie swoją przygodę, zawsze wróci w to samo miejsce. Trasy oznaczone są kolorami czerwonym i niebieskim.

Singletrack Glacensis to przede wszystkim jedyny w swoim rodzaju górski szlak rowerowy. Pozwala na przejechanie całej Ziemi Kłodzkiej ścieżkami rowerowymi typu singletrack. Całość szlaku, od Srebrnej Góry do Jagodnej, liczy około 260 km (razem z łącznikami asfaltowymi lub szutrowymi).



Źródło: polskanarowerze.pl

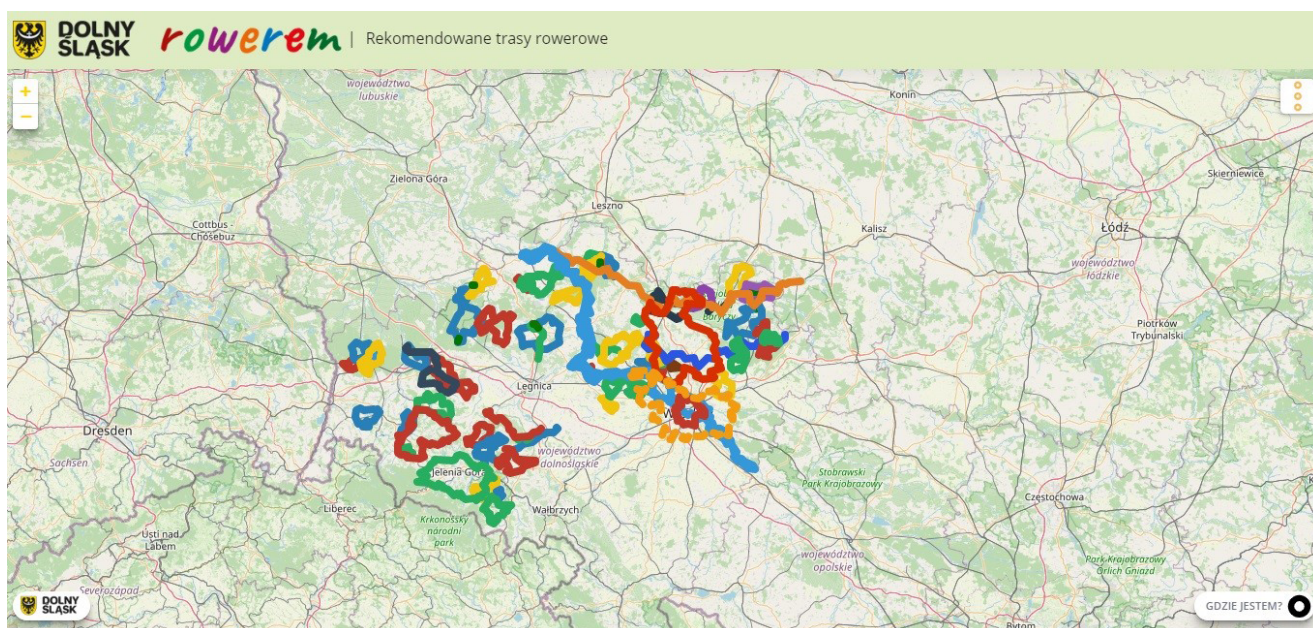
⁴ <https://bialowieza.travel/zobacz-koniecznie/szlaki-rowerowe/atracja/26>

⁵ <https://greenvelo.pl/detal/1213-greenvelo-szlak-rowerowy-hajnowka-piaski>

⁶ <https://greenvelo.pl/detal/1217-greenvelo-obwodnica-rowerowa-po-narwianskim-parku-narodowym>

Dolnośląskie Trasy Rowerowe⁷

Prowadzony przez Dolnośląską Regionalną Organizację Turystyczną portal Dolnośląskie Trasy Rowerowe rowerem.info, kompletuje informacje o wszystkich dostępnych szlakach rowerowych na terenie województwa dolnośląskiego. Portal prezentuje ciekawe i rzetelne opisy szlaków wraz z dokumentacją zdjęciową.



Źródło: rowerem.info

Kaczawskie Single Tracki⁸

Kaczawskie „Single Tracki”, powstałe na bazie tzw. Kaczawskich Ścieżek, to jedna z najnowszych inwestycji tego typu w Polsce (oficjalnie została otwarta 10 maja 2019 roku). Trasy na terenie Gór Kaczawskich powstały z inicjatywy Gminy Świerzawa. Wartością dodaną tych ścieżek są równoległe przebiegające trasy dla turystów pieszych, czy miłośników nordic walking. Łączna długość tras liczy ponad 50 km.

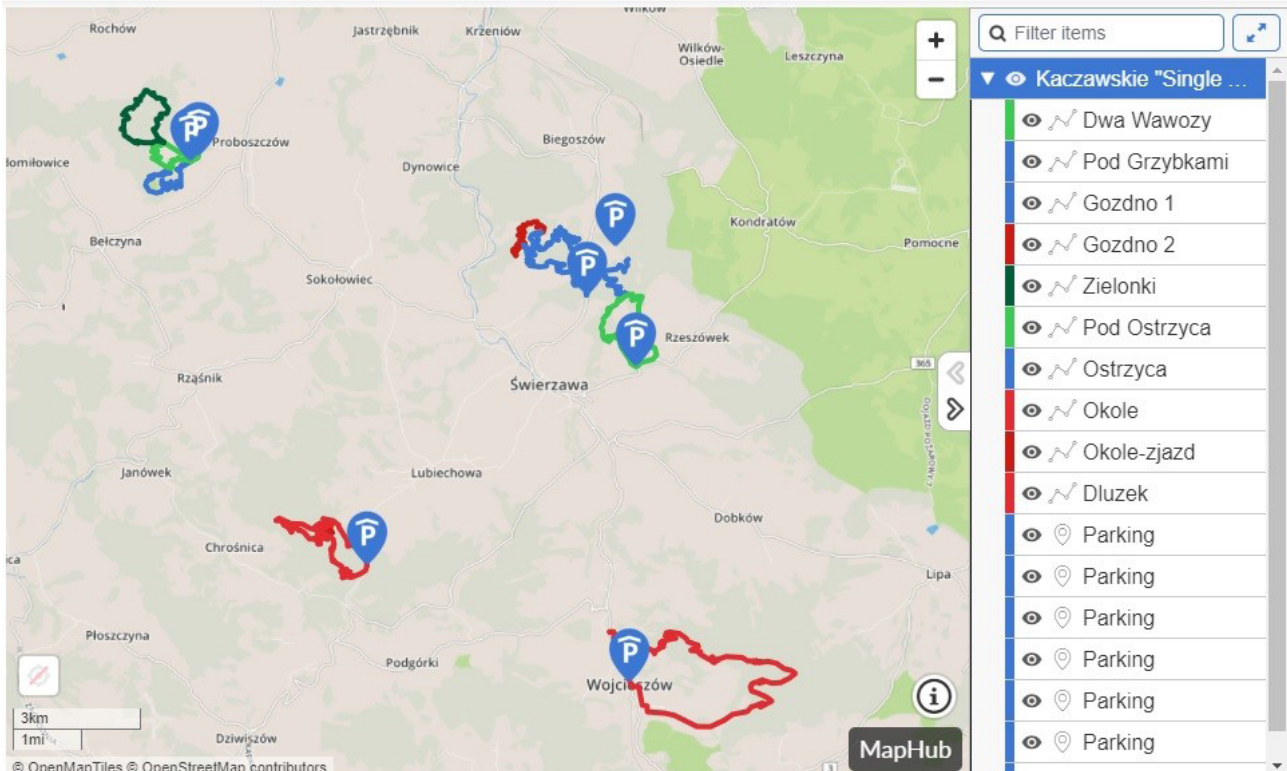
Trasy są praktycznie dla każdego, nie zawierają zbyt wielu trudnych elementów. Są przygotowane według różnych stopni trudności:

- najłatwiejsze, najłagodniejsze są w Rzeszówku i Gozdnie oraz wokół Ostrzycy Proboszczowskiej: „Pod Grzybkami” - projektanci przygotowali tam tzw. rolery.
- nieco bardziej wymagająca ścieżka to ta wokół szczytu Dłużek w Wojcieszowie / Dobkowie
- najtrudniejsza na szczycie Okole koło Lubiechowej / Chrońnicy

W sumie na Kaczawskich „Single Trackach” znajdziemy 10 tras. Warto podkreślić, że trasy te nie są połączone ze sobą. Podzielone są na cztery lokalizacje oddalone od siebie o kilkanaście kilometrów. Zdecydowanie najlepiej jest dojechać tam samochodem.

⁷ <https://rowerem.info/>

⁸ <https://polskanarowerze.pl/kaczawskie-single-tracki/>



Źródło: polskanarowerze.pl

Czarna Góra Bike Park⁹

Czarna Góra Bike Park ma do zaproponowania 12 tras zjazdowych o wszystkich stopniach zaawansowania, również dla dzieci. Ogromnym plusem jest możliwość wyjechania na początek tras wyciągiem. Przy kompleksie znajdziemy bazę noclegową, wypożyczalnię sprzętu, sklep rowerowy oraz centrum szkoleniowe.



Źródło: czarnagora.pl

⁹ <http://czarnagora.pl/bike-park/>

Śląskie

Szczyrk Enduro Trails¹⁰

Szczyrk Enduro Trails to kompleks ścieżek rowerowych uruchomiony w 2019 roku. Są to specjalnie wyprofilowane trasy, które zostały zaprojektowane z myślą o dobrej, ale i bezpiecznej zabawie rowerzystów. Każdy stopień trudności trasy jest oznaczony innym kolorem.

Kompleks liczy 5 tras o łącznej długości 13 km. Plusem tego miejsca jest możliwość wyjechania wyciągiem na każdą z tras.



Liswarciański Szlak Rowerowy¹¹

Liswarciański Szlak Rowerowy		Ocena
Oznakowanie szlaku	Szlak koloru niebieskiego. Znakowanie nowe z tablicami informacyjnymi.	Ocena: 5
Mapy, przewodniki, ślady gpx, relacje, informacje dotyczące szlaku	Na stronie slaskie.travel znajdziemy pełny opis szlaku (w tym opis nawierzchni) wraz z niezbędnymi informacjami organizacyjnymi. Jest mapa interaktywna oraz możliwość pobrania ślady gpx do nawigacji. W sieci znajdziemy również relację z wyjazdu po tym szlaku.	Ocena: 5
Trasa szlaku	Trasa liczy 108 km, rozpoczyna się w miejscowości Woźniki, a kończy w Wąsoszu Górnym.	Nie dotyczy
Przyjazność dla rowerzysty	Trasa wyznaczona po drogach o bardzo małym natężeniu ruchu samochodowego, po drogach leśnych i polnych. Na trasie postawione tablice informacyjne oraz wiaty ze stojakami rowerowymi.	Ocena: 5
Baza noclegowa na szlaku	Baza noclegowa na szlaku jest dość uboga. Miejsca noclegowe są dostępne w pobliżu szlaku: w Częstochowie oraz w Lublińcu.	Ocena: 3
Baza gastronomiczna/Sklepy spożywcze	Baza gastronomiczna oraz sklepy spożywcze występują na szlaku, jednak niezbyt często.	Ocena: 3

¹⁰ <https://www.szczyrkowski.pl/rowery/sciezki-rowerowe-w-szczyrku>

¹¹ <https://www.slaskie.travel/Trasy/Pokaz/1014671>

Liswarciański Szlak Rowerowy		Ocena
Walory szlaku oraz atrakcje turystyczne	Szlak ten poprowadzony jest wzdłuż rzeki Liswarty i przebiega przez Park Krajobrazowy „Lasy nas Górną Liswartą”. Atrakcją tego szlaku jest możliwość spłynięcia kajakiem po rzece, która w opinii wielu kajakarzy jest jedną z najciekawszych rzek w Polsce. Dodatkowo na trasie czekają takie zabytki: - cmentarz żydowski i ruiny synagogi w Krzepicach - pomniki Józefa Lompy w Woźnikach i Lubszy - kościół pw. Matki Bożej Królowej Różańca Świętego w Boronowie.	Ocena: 4
Wypożyczalnie/sklepy/serwis rowerowy	Sklepy rowerowe i serwisy dostępne w większych miastach nieopodal szlaku.	Ocena: 3
Dojazd publicznym transportem	Szlak najlepiej jest rozpocząć i zakończyć w Częstochowie, która jest dobrze skomunikowana. Wiąże się to jednak z koniecznością pokonania kolejnych kilometrów na rowerze.	Ocena: 4
Do kogo skierowany szlak	Szlak skierowany do każdego typu rowerzysty.	Nie dotyczy
Sezonowość na szlaku	Standardowa dla turystyki rowerowej.	Nie dotyczy
Czy szlak jest w ofercie touroperatorów	Nie znaleziono oferty z tym szlakiem.	Nie dotyczy
Ogólna ocena szlaku		Suma: 32/40

Zachodniopomorskie

Na terenie województwa znajduje się szlak EV-10/13 oraz trwają intensywne prace nad szlakami:

- **Blue Velo**
- **Trasa Pojezierzy Zachodnich**
- **Stary Kolejowy Szlak**
- **Szlak Dookoła Zalewu Szczecińskiego**

Lubelskie

Centralny Szlak Rowerowy Roztocza¹²

Szlak ten jest modernizowany w ramach projektu Rowelove Roztocze. Na stronie internetowej dedykowanej szlakowi można znaleźć wszystkie potrzebne informacje. Szlak jest znakowany nowym systemem znaków. Powstało 9 wiat z tablicami informacyjnymi i koszami na śmieci. Planowany jest zakup 9 stojaków do napraw rowerów oraz stojaków rowerowych.

Centralny Szlak Rowerowy Roztocza		Ocena
Oznakowanie szlaku	Kolor szlaku czerwony, nowy system znaków.	Ocena: 5
Mapy, przewodniki, ślady gpx, relacje, informacje dotyczące szlaku	Dostępne są mapy papierowe tego szlaku oraz nowa strona poświęcona tej trasie.	Ocena: 5
Trasa szlaku	Kraśnik – Zwierzyniec – Hrebenne	Nie dotyczy
Przyjazność dla rowerzysty	Szlak wyznaczony po mało uczęszczanych drogach, poprowadzony po najciekawszych atrakcjach Roztocza, przecinający się ze szlakiem Green Velo. Na szlaku spotkamy wiaty z tablicami informacyjnymi i koszami na śmieci.	Ocena: 5
Baza noclegowa na szlaku	Baza noclegowa jest dostępna na szlaku, jednak warto wcześniej zaplanować i zarezerwować noclegi (niska dostępność wolnych miejsc).	Ocena: 3
Baza gastronomiczna/ Sklepy spożywcze	W mijanych miasteczkach dostępne są sklepy spożywcze oraz gastronomia.	Ocena: 4
Walory szlaku oraz atrakcje turystyczne	Pierwszy etap szlaku prowadzi przez teren Roztocza Zachodniego: faliste krajobrazy pól uprawnych, lasów i dolin rzecznych. Różnorodność i bogactwo przyrodnicze tych ziem były powodem utworzenia Szczerzeszyńskiego Parku Krajobrazowego. Kolejny odcinek szlaku prowadzi przez Roztocze Wschodnie i Środkowe. Najcenniejsze fragmenty lasów jodłowo-bukowych Roztocza chroni Roztoczański Park Narodowy. Na uwagę zasługują rezerwy przyrody: „Czartowe Pole” i „Nad Tanwią”. W Zwierzyncu mieści się dyrekcja oraz Ośrodek Edukacyjno-Muzealny Roztoczańskiego Parku Narodowego.	Ocena: 5
Wypożyczalnie/sklepy/ serwis rowerowy	Dostępne wypożyczalnie rowerów w Zwierzyncu.	Ocena: 3
Dojazd publicznym transportem	Szlak rozpoczyna się w Kraśniku i kończy w Hrebennem – można dojechać pociągami.	Ocena: 4
Do kogo skierowany szlak	Szlak dla średniozaawansowanych rowerzystów typu tourowego.	Nie dotyczy
Sezonowość na szlaku	Standardowa sezonowość turystyki rowerowej.	Nie dotyczy
Czy szlak jest w ofercie touroperatorów	Część szlaku jest zawarta w ofercie touroperatorów.	Nie dotyczy
Ogólna ocena szlaku	Słabe punkty to: uboga baza noclegowa i informacje praktyczne dotyczące szlaku.	Suma: 34/40

W województwie lubelskim nowymi znakami oznakowane zostały szlaki: **Lublin – Kazimierz Dolny** oraz **Lublin – Wola Uhruska. Świętokrzyskie**

¹² <https://roweloveroztocze.pl/>

Świętokrzyskie

Na terenie województwa świętokrzyskiego znajduje się szlak Green Velo a przy nim krótkie szlaki regionalne warte zwrócenia uwagi tj.:

- szlak niebieski “Śladami zabytków techniki”
- szlaki wokół Sandomierza tzw. “Sandomierskie Krajobrazy”
- szlak zielony “Madonny Pondizia” - w okolicach Pińczowa.

Nowym projektem w świętokrzyskim jest sieć szlaków tzw. “Krzemienny Szlak” - okolice Ostrowca, Bałtowa, Lipska, Solca nad Wisłą. Jest aplikacja mobilna, która ułatwia poruszanie się po szlakach.

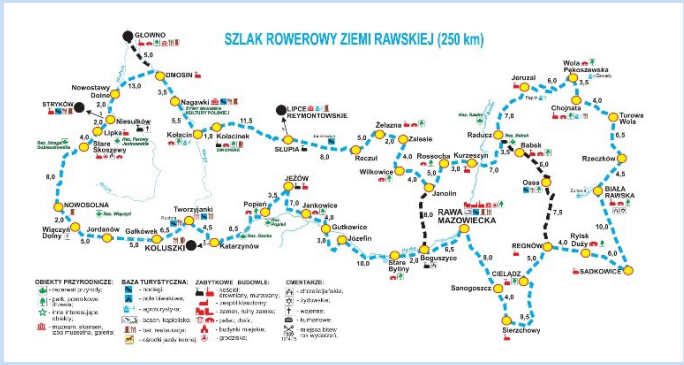
Trudno jest ocenić ten kompleks, ponieważ na stronie nie ma dostępnych tras, ani mapy przebiegu szlaków. Na stronie znajdziemy następującą informację:

„Krzemienny Szlak to sieć ścieżek rowerowych, która powstała z inicjatywy 10 gmin położonych północnej części województwa świętokrzyskiego, z czego większość z nich zrzeszona jest lokalnej grupie działania “Krzemienny Krąg”. Szlak powstał, by promować lokalne walory krajobrazowe, kulturalne i rekreacyjne przy wsparciu Funduszy Europejskich. Projekt obejmuje ponad 1000 kilometrów tras rowerowych przebiegających przez najciekawsze miejsca w regionie.”¹³ Jest to ciekawa opcja dla osób będących już na terenie Bałtowa i okolic, aby wybrać się na krótką przejażdżkę rowerową po okolicy.

Łódzkie¹⁴

Na terenie województwa łódzkiego oprócz wspomnianych w poprzedniej analizie warto wspomnieć o kolejnych 3 szlakach:

Szlak Ziemi Rawskiej


Szlak Ziemi Rawskiej	Ocena	
Oznakowanie szlaku	Szlak Ziemi Rawskiej oznakowany został kolorem niebieskim i składa się z dwóch odcinków: Szlaku Ziemi Rawskiej o długości 140 km oraz Rawskiej Ósemki o długości 106 km.	Ocena: 3
Mapy, przewodniki, ślady gpx, relacje, informacje dotyczące szlaku	Szlak jest opisany na stronie Lodzkie.pl – tam znajdziemy mapę z zaznaczonymi atrakcjami, bazą noclegową, gastronomiczną. Opisana jest trasa szlaku. Brakuje informacji praktycznych dotyczących szlaku.	Ocena: 4
Trasa szlaku		Nie dotyczy
Przyjazność dla rowerzysty	Brak danych na ten temat.	Ocena: 3

¹³ <http://krzemiennyszlak.pl/o-szlaku/>

¹⁴ <https://www.lodzkie.pl/turystyka/szlaki-turystyczne>

Szlak Ziemi Rawskiej		Ocena
Baza noclegowa na szlaku	Dostępna na szlaku zwłaszcza w większych miejscowościach.	Ocena: 4
Baza gastronomiczna/ Sklepy spożywcze	Baza gastronomiczna oraz sklepy spożywcze są dostępne na szlaku.	Ocena: 4
Walory szlaku oraz atrakcje turystyczne	<p>Na trasie znajdziemy liczne atrakcje i zabytki. Należą do nich:</p> <ul style="list-style-type: none"> - w Wiączyńcu Dolnym znajduje się jeden z największych w województwie łódzkim cmentarz wojenny z 1914 r., - w Nagawkach w pobliżu Dmosina działa „Żywy skansen” - Dinopark i Kraina Świętego Mikołaja w Kołacinku - na szlaku warto zwrócić uwagę na Gałkówkę i las rozciągający się między Justynowem, Borową i Zieloną Górą. - w Rawie Mazowieckiej warto zobaczyć gotycki zamek z końca XIV w. - w Babsku godny uwagi jest grób Konstancji Gładkowskiej, młodzieńczej miłości Chopina. <p>Szlak prowadzi przez liczne wsie i miasteczka, łącząc zabytki architektury sakralnej, pałacowej i dworskiej, a także unikalne atrakcje i pomniki przyrody nieożywionej. Urozmaiceniem jest linia Rogowskiej Kolei Wąskotorowej, zbudowana w 1915 r.</p>	Ocena: 4
Wypożyczalnie/ sklepy/serwis rowerowy	Na trasie dostępne sklepy i serwisy rowerowe. Brak wypożyczalni rowerów.	Ocena: 4
Dojazd publicznym transportem	Większe miejscowości skomunikowane koleją.	Ocena: 4
Do kogo skierowany szlak	Rowerzysta średniozaawansowani, tourowi.	Nie dotyczy
Sezonowość na szlaku	Standardowa sezonowość dla turystyki rowerowej.	Nie dotyczy
Czy szlak jest w ofercie touroperatorów	Autor nie spotkał oferty tego szlaku u touroperatorów.	Nie dotyczy
Ogólna ocena szlaku	Brakuje informacji praktycznych dotyczących szlaku. Główne miejscowości są skomunikowane. Szlaki te powstały kilka lat temu i są częścią sieci szlaków rowerowych na terenie województwa łódzkiego liczącego blisko 5 tys. kilometrów.	Suma: 30/40

Szlak Ziemi Sieradzkiej

Szlak Ziemi Sieradzkiej		Ocena
Oznakowanie szlaku	Szlak Ziemi Sieradzkiej składa się z czterech odcinków znakowanych kolorem niebieskim.	Ocena: 3
Mapy, przewodniki, ślady gpx, relacje, informacje dotyczące szlaku	Szlak jest opisany na stronie Lodzkie.pl – tam znajdziemy mapę z zaznaczonymi atrakcjami, bazą noclegową, gastronomiczną. Opisana jest trasa szlaku. Brakuje informacji praktycznych dotyczących szlaku.	Ocena: 4
Trasa szlaku	 <p>The map displays the 'Szlaki Rowerowe Ziemi Sieradzkiej' (Blue Cycle Routes) covering a total of 318 km. It shows a network of routes connecting numerous towns and villages in the region, including Włocławek, Wągrowiec, Żelazów, Łódź, and others. A legend at the bottom provides symbols for various points of interest such as museums, castles, and religious sites.</p>	Nie dotyczy
Przyjazność dla rowerzysty	Brak danych na ten temat.	Ocena: 3
Baza noclegowa na szlaku	Dostępna na szlaku zwłaszcza w większych miejscowościach.	Ocena: 4
Baza gastronomiczna/Sklepy spożywcze	Baza gastronomiczna oraz sklepy spożywcze dostępne na szlaku.	Ocena: 4
Walory szlaku oraz atrakcje turystyczne	<ol style="list-style-type: none"> 1. Szlak św. Maksymiliana Kolbe - liczy ponad 62 km długości. Rozpoczyna się w Łodzi-Rudzie i prowadzi dalej przez Pabianice (miejsce zamieszkania Świętego), Łask i Zduńską Wolę (miejsce narodzin i chrztu Świętego). 2. Od Zduńskiej Woli prowadzi Szlak Skarbów Ziemi Sieradzkiej. Szczególne atrakcje na trasie: <ul style="list-style-type: none"> - Szadek z gotyckim kościołem p.w. Wniebowzięcia NMP i św. Jakuba Apostoła - Małków z klasycystycznym pałacem - Warta z licznymi kościołami i klasztorami o kilkusetletniej historii - Park Krajobrazowy Międzyrzecza Warty i Widawki. 3. Od Łasku do Kleszczowa wiedzie szlak Osad Braci Czeskich, odkrywający ciekawy rozdział historii regionu łódzkiego. Na szlaku biegnącym przez malownicze zakątki Wysoczyzny Łaskiej i Kotliny Szczercowskiej, można zwiedzać liczne świątynie różnych wyznań, cmentarze, dwory i młyny wodne. Muzeum Braci Czeskich w Żelowie. Kopalnia Bełchatów-Szczerców. 4. Ostatni odcinek nosi nazwę Szlaku Węgla Brunatnego. Prowadzi on od Kleszczowa przez Bełchatów (tu: dwór i kościół późnogotycki z XVIII w.) do Tuszyna. W Bełchatowie obejrzeć można specjalną ekspozycję PGE Giganty Mocy, ilustrującą proces wytwarzania energii elektrycznej z węgla brunatnego. 	Ocena: 4

Szlak Ziemi Sieradzkiej		Ocena
Wypożyczalnie/sklepy/serwis rowerowy	Na trasie dostępne sklepy i serwisy rowerowe. Brak wypożyczalni rowerów.	Ocena: 4
Dojazd publicznym transportem	Większe miejscowości skomunikowane koleją.	Ocena: 4
Do kogo skierowany szlak	Rowerzyści średniozaawansowani, tourowi.	Nie dotyczy
Sezonowość na szlaku	Standardowa sezonowość dla turystyki rowerowej.	Nie dotyczy
Czy szlak jest w ofercie touroperatorów	Autor nie spotkał oferty tego szlaku u touroperatorów.	Nie dotyczy
Ogólna ocena szlaku	Brakuje informacji praktycznych dotyczących szlaku. Główne miejscowości są skomunikowane. Szlaki te powstały kilka lat temu i są częścią sieci szlaków rowerowych na terenie województwa łódzkiego liczącego blisko 5 tys. kilometrów.	Suma: 30/40


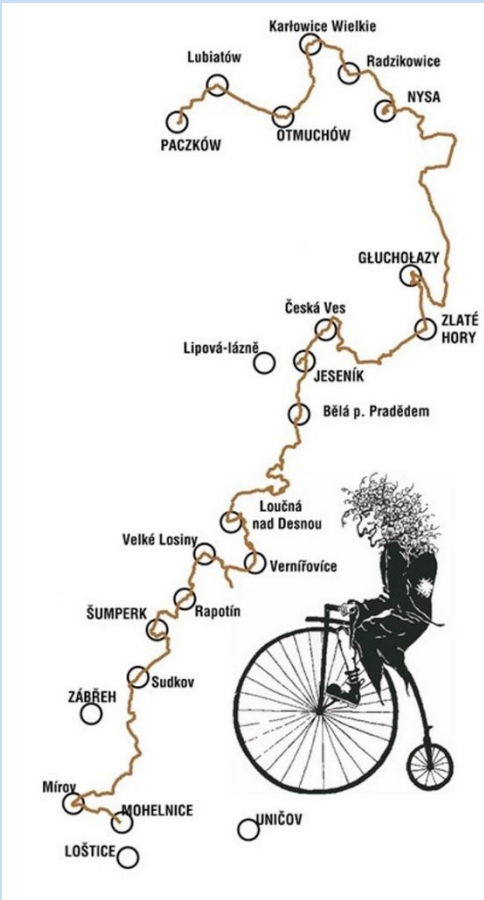
Szlak Ziemi Łowickiej

Szlak Ziemi Łowickiej		Ocena
Oznakowanie szlaku	Na system szlaków rowerowych Ziemi Łowickiej składają się trzy szlaki. Najdłuższy (123 km), prowadzący przez północno-zachodnią część powiatu łowickiego oznakowany jest kolorem zielonym. Czerwony szlak Szable i Bagnety liczy 119 km. Niebieski Szlak Książęcy jest najkrótszy i liczy tylko 14 km.	Ocena: 3
Mapy, przewodniki, ślady gpx, relacje, informacje dotyczące szlaku	Szlak jest opisany na stronie Lodzkie.pl – tam znajdziemy mapę z zaznaczonymi atrakcjami, bazą noclegową, gastronomiczną. Opisana jest trasa szlaku. Brakuje informacji praktycznych dotyczących szlaku.	Ocena: 4
Trasa szlaku		Nie dotyczy

Szlak Ziemi Łowickiej		Ocena
Przyjazność dla rowerzysty	Brak danych na ten temat.	Ocena: 3
Baza noclegowa na szlaku	Dostępna na szlaku zwłaszcza w większych miejscowościach.	Ocena: 4
Baza gastronomiczna/ Sklepy spożywcze	Baza gastronomiczna oraz sklepy spożywcze są dostępne na szlaku.	Ocena: 4
Walory szlaku oraz atrakcje turystyczne	<p>Na trasie spotkać można wiele atrakcji, zabytków sakralnych i świeckich. Należą do nich m.in.:</p> <ul style="list-style-type: none"> - Boczki – miejscowość, w której urodził się słynny malarz Józef Chełmoński - Kiernozia, w której urodziła się i została pochowana Maria Walewska, ukochana Napoleona Bonapartego - miasto i region Łowicz znane z wielobarwnych pasiastych strojów ludowych, procesji itp. - cmentarze poległych w czasie Powstania Styczniowego, bitwy łódzkiej z listopada i grudnia 1914 r. oraz groby żołnierzy polskich, którzy zginęli w bitwie nad Bzurą we wrześniu 1939 r. - park romantyczny w Arkadii, założony przez Helenę Radziwiłł w 1778 r., - neogotycki kościół oraz pałac w pobliskim Nieborowie 	Ocena: 4
Wypożyczalnie/ sklepy/serwis rowerowy	Na trasie dostępne są sklepy i serwisy rowerowe. Brak wypożyczalni rowerów.	Ocena: 4
Dojazd publicznym transportem	Większe miejscowości skomunikowane koleją.	Ocena: 4
Do kogo skierowany szlak	Rowerzyści średniozaawansowani, tourowi.	Nie dotyczy
Sezonowość na szlaku	Standardowa sezonowość dla turystyki rowerowej.	Nie dotyczy
Czy szlak jest w ofercie touroperatorów	Autor nie spotkał oferty tego szlaku u touroperatorów.	Nie dotyczy
Ogólna ocena szlaku	Brakuje informacji praktycznych dotyczących szlaku. Główne miejscowości są skomunikowane. Szlaki powstały kilka lat temu i są częścią sieci szlaków rowerowych na terenie województwa łódzkiego liczącego blisko 5 tys. kilometrów.	Suma: 30/40

Opolskie

Szlak Czarownic¹⁵

Szlak Czarownic		Ocena
Oznakowanie szlaku		Ocena: 4
Mapy, przewodniki, ślady gpx, relacje, informacje dotyczące szlaku	<p>Na stronie poświęconej szlakowi szlakczarownic.pl znajdziemy praktycznie wszystkie informacje na jego temat. Jest tam przewodnik w pdf, interaktywna mapa z atrakcjami. Jest również zamieszczony filmik relacjonujący rodzinną podróż po nim. Strona dostępna jest w kilku językach obcych: czeski, angielski oraz niemiecki. Jest również wersja dla osób słabowidzących.</p>	Ocena: 5
Trasa szlaku		Nie dotyczy
Przyjazność dla rowerzysty	<p>Szlak jest dobrze przygotowany kątem wygód dla rowerzystów (m.in. wiaty). Szlak jest poprowadzony po drogach utwardzonych o małym natężeniu ruchu. Atrakcją jest możliwość otrzymania odznaki po pokonaniu trasy. Rozpoczynający podróż otrzymują paszporty z opisanymi atrakcjami i miejscami na pieczątki; wypełniony paszport uprawnia do otrzymania pamiątkowej odznaki.</p>	Ocena: 5

¹⁵ <http://www.szlakczarownic.eu/pl/>

Szlak Czarownic		Ocena
Baza noclegowa na szlaku	Zarówno na terenie Polski, jak i Czech, jest dostępna baza noclegowa, z której mogą korzystać rowerzyści.	Ocena: 4
Baza gastronomiczna/ Sklepy spożywcze	Na trasie znajdują się lokale gastronomiczne oraz sklepy spożywcze.	Ocena: 4
Walory szlaku oraz atrakcje turystyczne	<p>Szlak czarownic po polsko-czeskim pograniczu to 233 km przygody i historii. Biegnie z Paczkowa, będącego Pomnikiem Historii, do czeskich Mohelnic. Prowadzi przez miejsca związane z historią procesów czarownic oraz pokazuje najważniejsze atrakcje turystyczne pogranicza nysko-jesenickiego. Przemierzając szlak czarownic zobaczyć można m.in. Dom Kata, pomnik żony kata, grób czarownicy i wiele innych niezapomnianych miejsc. Zdecydowanie należy zwrócić uwagę na takie atrakcje jak:</p> <ul style="list-style-type: none"> - Paczków – miasto, którego historia sięga XIII wieku. Kompleks obronny Paczkowa nazywany jest „polskim Carcassone”, warto zobaczyć kościół św. Jana Ewangelisty z XIV wieku. - Otmuchów – miasto z XII wieku. To tutaj znajduje się pomnik „żony kata” - Pałac w Rysiowicach z 1860 roku - Nysa – miasto na prawach flamandzkich z 1223 roku z takimi zabytkami jak: Bazylika św. Jakuba i św. Agnieszki, Kolegium Jezuitów czy Klasztor Sióstr Elżbietanek. Warta zobaczenia jest również Wieża Bramy Ziębickiej czy Wrocławskiej oraz mury obronne miasta. - Głuchołazy – miasto założone przez biskupa Wawrzyńca w 1220 roku. 	Ocena: 5
Wypożyczalnie/sklepy/ serwis rowerowy	Sklepy rowerowe i serwisy dostępne w większych miejscowościach: Paczków, Otmuchów i Nysa. Brak wypożyczalni rowerów.	Ocena: 4
Dojazd publicznym transportem	Początek i koniec szlaku są słabo skomunikowane publicznym transportem.	Ocena: 3
Do kogo skierowany szlak	Skierowany jest do każdego rodzaju turysty rowerowego	Nie dotyczy
Sezonowość na szlaku	Standardowa dla turystyki rowerowej.	Nie dotyczy
Czy szlak jest w ofercie touroperatorów	Oferta tego szlaku dostępna jest na stronie 80rowerow.pl	Nie dotyczy
Ogólna ocena szlaku		Suma: 34/40

Ranking szlaków 2020

Aktualizacja informacji o szlakach, pojawienie się na szlakach nowej infrastruktury oraz dodanie opisów nowych szlaków, spowodowało konieczność zweryfikowania ubiegłorocznego (2019) rankingu szlaków. Pod uwagę wzięte zostały zarówno szlaki opisane w opracowaniu z 2019 roku, jak i te, których opisy znajdują się w aktualizacji stanu podaży turystyki rowerowej na 2020 rok.

Poniżej przedstawiamy pełny Ranking polskich szlaków 2020, opracowany według autorskiej metody, na potrzeby niniejszego opracowania.

L.P.	Nazwa szlaku/regionu	Województwo	Liczba punktów (max.40)
1	Strefa MTB Sudety	dolnośląskie	40
2	Rowerowa Kraina – Karkonosze i okolice	dolnośląskie	39
3	Szlaki Rowerowe Południowych Mazur	warmińsko-mazurskie	38
4	Szlak Green Velo	świętokrzyskie, podkarpackie, lubelskie, podlaskie, warmińsko-mazurskie	37
5	Szlak Miejsca Mocy	świętokrzyskie	36
6	Szlaki Kanału Elbląskiego	warmińsko-mazurskie	36
7	Wiślana Trasa Rowerowa	śląskie, małopolskie, kujawsko-pomorskie	35
8	Szlak Architektury Obronnej	świętokrzyskie	35
9	Wielkopolski System Szlaków Rowerowych	wielkopolskie	35
10	Szlak Czarownic	opolskie	34
11	Centralny Szlak Rowerowy Roztocza	lubelskie	34
12	Szlak Orlich Gniazd	małopolskie, śląskie	33
13	Szlak Wzdłuż Bałtyku R-10; EV-10/13	zachodniopomorskie, pomorskie oraz warmińsko-mazurskie	33
14	Szlak Bydgoszcz-Chojnice	kujawsko-pomorskie	33
15	Liswarciański Szlak Rowerowy	śląskie	32
16	Szlak wokół Tatr	małopolskie	31
17	Kaszubska Marszruta	pomorskie	31
18	Cysterski Szlak Rowerowy	wielkopolskie	31
19	Szlak VeloDunajec	małopolskie	30
20	Pierścień Gryfitów	pomorskie	30
21	Dolina Baryczy	dolnośląskie	30
22	Nadbużański Szlak Rowerowy	lubelskie	30
23	Szlaki rowerowy Ziemi Łowickiej	łódzkie	30
24	Szlak Ziemi Sieradzkiej	łódzkie	30
25	Szlak Ziemi Rawskiej	łódzkie	30
26	Łódzka Magistrała N-S	łódzkie	30
27	Łódzka Magistrała W-E	łódzkie	30
28	Szlak Gorących Źródeł	łódzkie	30
29	Szlak Rowerowy w Centrum Polski	łódzkie	30
30	Szlak Lublin – Kazimierz Dolny	lubelskie	30
31	Szlak Zamków Powiśla	pomorskie	29
32	Szlak Grzymiśława i Kociewskie Szlaki Rowerowe	pomorskie	29
33	Szlak Grunwaldzki	łódzkie	29
34	Szlak Bursztynowy	łódzkie	29

L.P.	Nazwa szlaku/regionu	Województwo	Liczba punktów (max.40)
35	Szlak Menonitów	pomorskie	28
36	Trasa dworów i pałaców północnych Kaszub	pomorskie	28
37	Szlak Lublin – Wola Uhruska	lubelskie	28
38	Szlak im. Witolda Gombrowicza	świętokrzyskie	26
39	Transgraniczny Szlak Rowerowy „Beskidzkie Muzea”	podkarpackie	25
40	Szlak Kazimierz Dolny – Kraśnik	lubelskie	25
41	Ojcowski Park Narodowy oraz Park Krajobrazowy Dolinki Podkrakowskie	małopolskie	24
42	Nadbużański Szlak Rowerowy	mazowieckie	24
43	Szlak Śladami Dobrego Wojaka Szwejka	podkarpackie	24
44	Kampinoski Szlak Rowerowy	mazowieckie	23
45	Podlaski Szlak Bociani	podlaskie	21
46	Szlak „Linia Mołotowa”	podkarpackie	21
47	Greenway Karpaty Wschodnie – Zielony Rower	podkarpackie	20
48	Szlak Dookoła Jezior Wdzydzkich	pomorskie	16
49	Pierścień rowerowy Suwalszczyzny R-65	podlaskie	13

Propozycja Top 10 tras i szlaków dla turysty zagranicznego

Na potrzeby „Analizy podaży turystyki rowerowej – aktualizacja stanu na rok 2020” opracowana została również przez Autora lista TOP 10 tras i szlaków do promocji na rynkach zagranicznych. Konstruując listę Autor wziął pod uwagę takie kryteria jak: szeroko rozumiana atrakcyjność szlaku dla rowerzystów i touroperatorów, infrastruktura wokół szlaków/tras, rozpoznawalność szlaku za granicą ale również: różnorodność poziomów trudności oraz różnorodność krajobrazową i terytorialną - umożliwienie poznania Polski z perspektywy roweru, szlaki w różnych częściach Polski.

Top 10 tras i szlaków dla turysty zagranicznego, według Autora to:

1. Szlak EV-10/13 wzdłuż Bałtyku
2. Szlak Green Velo - najlepsze odcinki
3. Szlak Orlich Gniazd
4. VeloDunajec – najlepsze odcinki
5. Wiślana Trasa Rowerowa – odcinek Wisła - Kraków
6. Szlak Wokół Tatr – w połączeniu z okolicznymi trasami
7. Pomorskie Trasy Rowerowe
8. Szlaki Południowych Mazur
9. Cała oferta Bike Parków oraz singletracków, takich jak Singletrack Glacensis czy Czarna Góra Bike Park oraz sieć szlaków ze Strefy MTB Sudety
10. Centralny Szlak Rowerowy Roztocza w połączeniu ze szlakami lubelskimi.

Podsumowanie

W Polsce trwają intensywne prace rozwijające infrastrukturę turystyki rowerowej. Powstają nowe szlaki, trasy i bike parki czy singletracki. Autor, wyciągając wnioski po analizie z 2019 roku, wspólnie ze swoim zespołem stworzył portal polskanarowerze.pl, który zbiera opisy najciekawszych miejsc dla rowerzystów w Polsce.

Zawansowane są również prace nad wersją anglojęzyczną portalu - polandonbike.com. Portal w wersji angielskiej ułatwi organizację wyjazdów rowerowych turystom zagranicznym, ale także tour-operatorom i polskim rowerzystom.

W poszczególnych województwach trwają prace nad siecią szlaków Eurovelo. W opinii Autora dobrze byłoby powołać lub wyznaczyć organizację, która koordynowałaby tymi działaniami i aktualizowała informacje zawarte na stronach internetowych czy mapach.